

# Ag Leader®

2019 PRODUKTE & LEISTUNGEN



  
Lensahn · Telefon: 04363/9020-0  
[www.rodent-landtechnik.de](http://www.rodent-landtechnik.de)

[WWW.AGLEADER.COM](http://WWW.AGLEADER.COM)



# Erleben Sie Konnektivität mit Ag Leader

## *Grußwort unseres Präsidenten Al Myers*

Als jemand, der ein Leben lang in der Agrarindustrie gearbeitet hat, bin ich immer wieder erstaunt, wie weit uns die Technologie gebracht hat. Vor Jahrzehnten war der Anbau von Feldfrüchten eine Abfolge bestimmter Aufgaben, angefangen mit der Aussaat. Die Saat wurde ausgebracht, in der Vegetationsperiode bearbeitet und dann geerntet; dazwischen lagen mehrere Schritte, die oft den Unterschied zwischen Gewinn und Verlust ausmachten. Sobald eine Ernte eingebracht und das Jahr abgehakt waren, wurden Entscheidungen für das folgende Jahr getroffen.

Der Ablauf ist heute ganz anders, weil uns Technologie dabei hilft, nicht nur robuste Kulturen anzubauen, sondern alle Schritte zu verbinden, die für den Prozess entscheidend sind. Die neueste Entwicklung in der Landwirtschaft ist Technologie, die es dem Landwirt ermöglicht, während der gesamten Vegetationsperiode auf Echtzeitdaten zuzugreifen und diese zu teilen, um fundierte Entscheidungen zu treffen, wenn sie am wichtigsten sind. Durch alle Bediener, Maschinen und ihre Geräte im Betrieb können Landwirte jetzt effizienter als je zuvor arbeiten. Die Entscheidungen, die früher getroffen wurden, wenn die Ernte eingebracht und die Maschinen eingewintert waren, können jetzt während der Saison getroffen werden, während die Ergebnisse noch präsent sind.

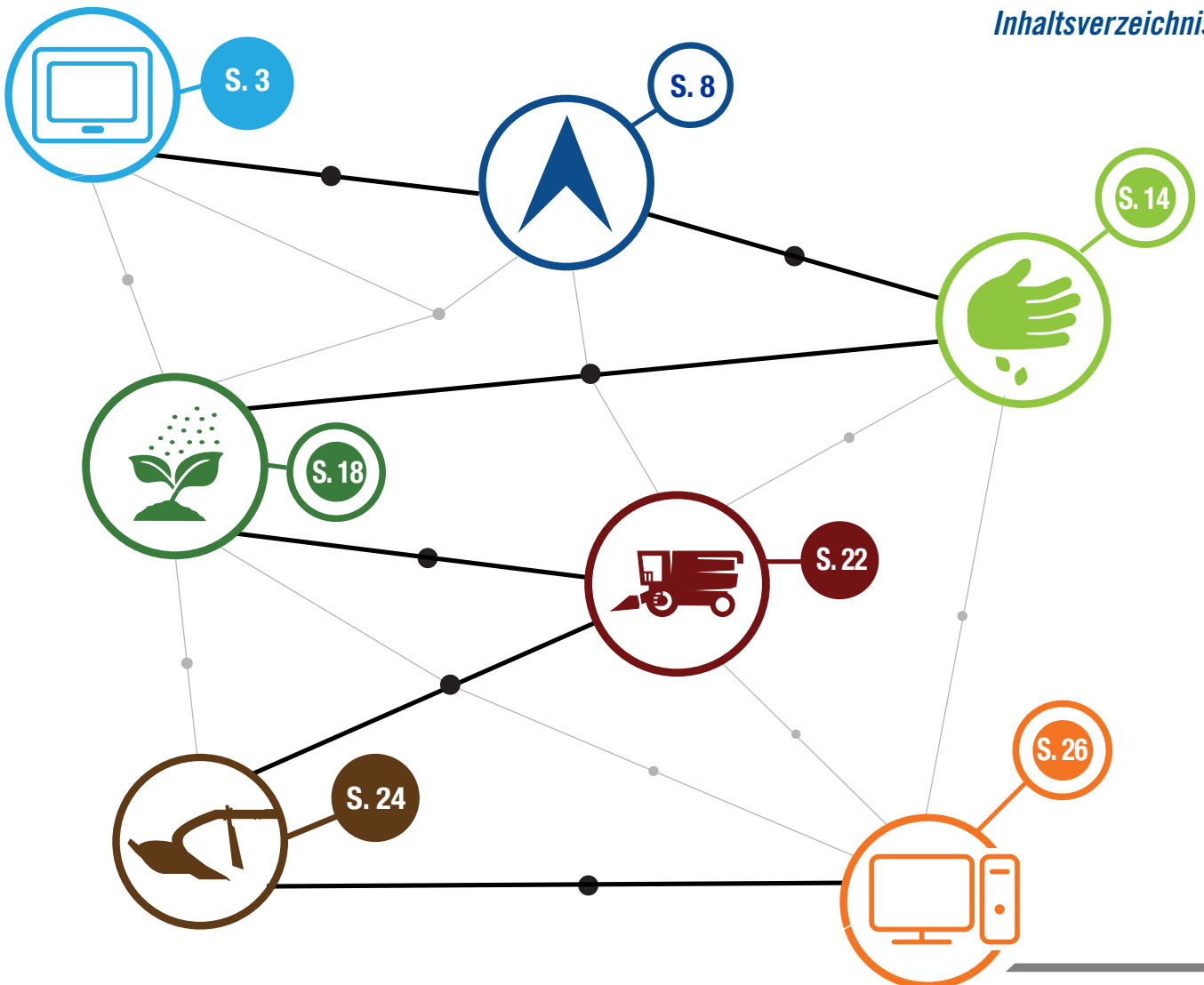
Das vergangene Jahr hat die Notwendigkeit gezeigt, dass Ag Leader die Landwirte bei der Erstellung von engen Verknüpfungen ihrer Arbeitsabläufe unterstützen muss. AgFiniti und InCommand-Displays werden ständig weiterentwickelt, um landwirtschaftlichen Betrieben bei der Verbindung von Saison zu Saison und von Maschine zu Maschine zu

helfen. Gesteigerte Effizienz, Produktivität und fundiertere Entscheidungen sind das Ergebnis der so verfügbaren Daten. Aber ich glaube weiterhin, dass es keinen Ersatz für eine starke Verbindung zwischen den Menschen gibt. Darum investieren wir weiterhin in unser Händlernetz und bemühen uns weiterhin die bestgeschulten und kompetentesten Händler in der Branche zu haben. Möchten Sie mehr darüber erfahren, wie Sie Ihre Arbeitsabläufe verbinden können? Wenden Sie sich an einen unserer erstklassigen Händler. Sie werden bestimmt den Unterschied von Ag Leader bemerken.





## Inhaltsverzeichnis



# DAS LEISTUNGSSTARKE DUO



## Verbinden Sie Ihre Arbeitsabläufe

Mit AgFiniti haben Sie Zugriff auf Echtzeit- und historische Daten, ganz gleich, ob in der Kabine, im Büro oder irgendwo dazwischen. Verbinden Sie Ihre Maschinen, Displays und Geräte mit den aktuellsten Daten wie Standort, Geschwindigkeit, Ertrag, Feuchtigkeit, Population, Menge, Füllstand und mehr.

## Wissenswertes in Echtzeit

Sie erhalten einfach alles Wissenswerte für fundierte Entscheidungen in Sekundenschnelle. Keine Verarbeitung oder Wartezeiten, Karten sind sofort in der Kabine verfügbar.

## Schnelle Berechnung von Ausbringungsmengen\*

Sie können schnell und einfach Ausbringungsmengen von der Kabine aus oder überall sonst berechnen. Variable Ausbringungsmengen werden auf der Grundlage von vertrauenswürdigen Universitätsempfehlungen berechnet.

## Zusätzliche Funktionen

- ◀ Kostenlose iPad-App.
- ◀ Karten sofort verfügbar und Synchronisierung auf alle mit InCommand-Displays, SMS-Software oder sonstigen Cloud-Plattformen verbundenen Geräte.
- ◀ Einfacher Austausch von Dateien oder Ausdruck von Karten und Berichten.
- ◀ Schnelle Abfrage über mehrere Ebenen.
- ◀ Erstellen von Feldnotizen mit Bildern.
- ◀ Vergleichen Sie Ertragsberichte anhand von Sorte, Population und Bodenart.



# InCommand®

## Zwei Bildschirme gleichzeitig ansehen

Mehr sehen mit einem Display!  
Mit der Split-Screen-Funktion von InCommand können Benutzer historische Karten oder detaillierte Daten gleichzeitig mit dem Kartenbildschirm ansehen. Dadurch entsteht die größte Sichtbarkeit für die Entscheidungsfindung.

## ISOBUS-Kompatibilität

Die InCommand-Displays sind vollständig ISOBUS-kompatibel und umfassen jetzt die neuesten V3 Task Controller-Funktionen, die bis zu 144 Teilbreiten auf ECUs von Drittherstellern unterstützen. Das macht die InCommand-Displays vielseitiger als je zuvor!



## Synchronisieren Sie alle Ihre Displays und Geräte

Wenn Ihre Displays mit AgFiniti verbunden sind, werden sie synchronisiert und erzeugen Spiegelbilder voneinander. Keine manuelle Übertragung von Konfigurationen, Wegführungslinien und AutoSwath-Karten erforderlich. Auf jedem Display verfügbar. Karten werden auch mit verbundenen Tablets und Handys für einen vollständig verbundenen Betrieb synchronisiert.

## Zusätzliche Funktionen:

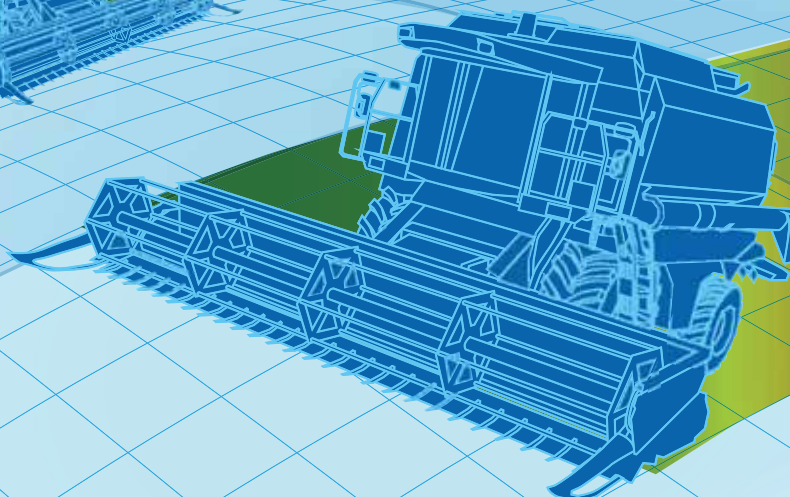
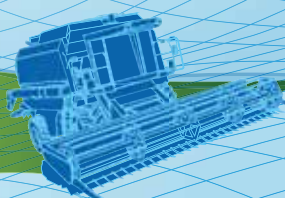
- ◀ Ganzjahresfunktion.
- ◀ Tablet-ähnliche Bedienung.
- ◀ Details pro Reihe.
- ◀ Synchronisierung von Live-Karten zwischen Displays und von Daten auf alle durch AgFiniti verbundenen Geräte.
- ◀ NTRIP integriert für RTK-Korrektur.

Siehe Vergleichstabelle der Displays für eine vollständige Liste der Funktionen.



# GEMEINSAM MEHR ERREICHEN MIT DISPLAYCAST

Powered By InCommand & AgFiniti



## NEU! LIVE STATS

Teilen Sie Live-Statistiken zu Ertrag, Feuchtigkeit, Population, Ausbringungsmenge, Füllstand, Fahrzeuggeschwindigkeit, Richtung und mehr auf mehreren InCommand-Displays und Geräten, die mit AgFiniti verbunden sind, darunter Tablets und Handys.



# VERGLEICH DER DISPLAY-FUNKTIONEN

InCommand 1200



InCommand 800



Compass



## DISPLAY-FUNKTIONEN

Größe	12,1 Zoll	8,4 Zoll	7 Zoll
Streich-Gesten	✓	✓	
Split-Screen	✓		
Vorgewende	✓	✓	✓
Multi-Produkt-Steuerung	Bis zu 8	Bis zu 3	
Kamera-Unterstützung	4	4	
AgFiniti Mobile, AgFiniti Cloud	✓	✓	
DisplayCast + Live Statistiken	✓	✓	
Ausbringmengenskalierung	✓	✓	
Remote-Anzeige	✓	✓	

## LENKHILFE UND LENKSYSTEME

Lichtbalken-Lenkhilfe	✓	✓	✓
Mechanischer Lenkassistent	✓	✓	✓
Hydraulischer Lenkautomat	✓	✓	✓
GLIDE, SBAS (WAAS/EGNOS), TerraStar, RTK	✓	✓	✓
SmartPath	✓	✓	✓
Fahrgassen	✓	✓	✓
StableLoc	✓	✓	✓

## AUSSAAT/PFLANZEN

Hybrid-/Sorten-Erfassung	✓	✓	
Variable Aussaatmengen	✓	✓	
Sämaschinen-Teilbreitensteuerung (AutoSwath)	36 Teilbreiten	36 Teilbreiten	
Split-Planter Aufzeichnung	✓	✓	
Sämaschinen-Bestandsüberwachung	✓		
Fortschrittliche Saatgutüberwachung	✓		
Hydraulische Schardruck-Erfassung	✓		
Sämaschinen-Performance pro Reihe	✓		
Elektrische Antriebssteuerung SureDrive	✓		

## AUSBRINGSTEUERUNG

Flüssigdünger-Ausbringsteuerung	✓	✓	
Flüssigdünger-Teilbreitenschaltung (AutoSwath)	36 Teilbreiten	36 Teilbreiten	
Variable Ausbringmengen	✓	✓	
Chemikalien-Einspritzung	✓	✓	
Gestängehöhenführung	✓	✓	
SmartReport	✓		
Automatische Teilbreitenschaltung anhand vorheriger Karten	✓	✓	
Behälter-Reihenfolgeplanung	✓		
Festdünger-Ausbringsteuerung	✓	✓	
Closed-Loop Schleuderstreuer-Steuerung	✓	✓	
Strip-Till	✓	✓	
Air Seeder-Unterstützung	✓	✓	
OptRx-Pflanzensensoren	✓		
ISOXML-Datenexport	✓	✓	

## ERTRAGSÜBERWACHUNG

Getreideernte	✓	✓	
Sortenverfolgung	✓		
Laden verschiedener Sortenkarten	✓		

## WASSERMANAGEMENT

Topografiekarten	✓	✓	
Datenerhebung	✓	✓	
Intellislope Pflugsteuerung	✓		

## ISOBUS

Universal-Terminal-Unterstützung	✓	✓	✓
Task-Controller	✓	✓	

# MEHR ARBEITEN, WENIGER STRESS



Das Compass-Display mit 7-Zoll-Touchscreen ist das ideale Einstiegsdisplay für Wegführung, Lenkhilfe, automatische Lenksysteme und Isobus-Funktion. Compass wurde für eine einfache Einrichtung und Bedienung entwickelt.

## Compass-Display

- ◀ Kompaktes Design mit integriertem Lichtbalken.
- ◀ Integrierte manuelle Lenkung.
- ◀ Kompatibel mit Virtual-Terminal-Standard.
- ◀ Vollbild-Kartenansicht.
- ◀ Mehrere Sprachoptionen.
- ◀ Verwenden Sie den Lenkassistent OnTrac3 oder SteerCommand mit dem integrierten Lenksystem von GPS 7500 für hochmoderne Lenkung.

## GPS 6000

- ◀ Einsteigermodell für Landwirte, die einen kostengünstigen Empfänger suchen.
- ◀ Einzelfrequenz-Empfänger für allgemeine Karten- und AutoSwath-Funktionen.
- ◀ Differential-Korrekturen umfassen GLIDE, WAAS/EGNOS.
- ◀ GLONASS serienmäßig.
- ◀ Ausgang für Radar-Signal für andere Geräte in der Kabine.
- ◀ LED-Diagnostik zur Systemüberwachung.



# LENKASSISTENT FÜR MEHR GENAUIGKEIT



## NEU! GPS 7500

- ◀ Bis zu 2 cm Genauigkeit mit Optionen für RTK, TerraStarr-C Pro,
- ◀ TerraStar-L, WAAS/EGNOS, GLIDE.
- ◀ Datenfunk mit 400 oder 900 MHz oder Mobilfunk-Optionen.
- ◀ GLONASS serienmäßig.
- ◀ Ausgang für Radar-Signal für andere Geräte in der Kabine.
- ◀ LED-Diagnostik zur Systemüberwachung.



## GPS 7500 Basisstation

- ◀ GPS 7500 kann in eine 2-Frequenz-RTK-Basisstation umgebaut werden.
- ◀ Datenfunk mit 400 und 900 MHz.
- ◀ Zugang zu mehreren GNSS-Signalen, einschließlich GLONASS.
- ◀ WLAN-Funktion für die Einrichtung mit Handy oder Tablet.



## OnTrac3 Lenkassistentz

OnTrac3 verbessert die Spur-zu-Spur-Genauigkeit mit vereinfachter Lenkung für alle modernen Traktoren, Mähdrescher oder Selbstfahrer.

- ◀ Keine Notwendigkeit für Hydraulikanschluss oder Entfernen des Lenkrads für die Installation.
- ◀ „Lock-n'-Roll“ vereinfacht die Installation und sorgt für einfachen Fahrzeugwechsel.
- ◀ Geräuscharmer Betrieb.
- ◀ Die kupplungslose und bürstenlose Bauweise ermöglicht mehr Drehmoment für schnelleres Lenken.
- ◀ Kompatibel mit den Empfängern GPS 7500 oder GPS 6000.

# ERSTKLASSIGE LENK-PERFORMANCE



**InCommand:** Austausch von Wegführungslinien und mehr mithilfe von DisplayCast und AgFiniti.

Für Landwirte, die eine integrierte Lenklösung suchen, bietet SteerCommand hervorragende Lenk-Performance in Verbindung mit GPS 7500 für wiederholbare Lenkpräzision über verschiedene Korrekturquellen.

## SteerCommand Lenkautomat



### SteerCommand Lenkautomat

Der Controller wird direkt an den CAN-Bus des Fahrzeugs, das Steer-by-Wire-System oder das Hydraulikventil angeschlossen und bietet erstklassige Präzisionslenkung in Verbindung mit dem GPS 7500.

### Hohe Genauigkeit

GPS 7500 mit SteerCommand unterstützt GLIDE, WAAS/EGNOS, TerraStar und RTK. Zugang zu NTRIP und anderen RTK-Netzen für wiederholbare Genauigkeit unter 2 cm durch Verwendung von GPS 7500 zusammen mit dem RTK-Relay. SteerCommand verfügt auch über eine neunachsigen Geländeausgleich, einen internen Kompass und eine einfache Montage und Demontage am Fahrzeug.

# UNERREICHTE LENKPRÄZISION

## NEU! SteerCommand mit DualTrac

SteerCommand mit DualTrac ist eine hoch präzise Lenklösung für Arbeiten, die eine extrem niedrige Geschwindigkeit erfordern. Arbeiten wie der Anbau oder das Ernten von Beetpflanzen, der Einbau von Tröpfchenbewässerung oder der Anbau und die Ernte von Sonderkulturen profitieren von der Präzisionslenkung von DualTrac.

### Extrem niedrige Geschwindigkeit

SteerCommand mit DualTrac arbeitet bei niedrigen Geschwindigkeit bis zu 0,08 km/h.

### Doppelantenne

GNSS-Doppelantennen werden für einfache Installation und schnelles Umsetzen auf einer Halterung montiert.

### Zuverlässige Ausrichtung

Das System behält seine stabile Ausrichtung, auch wenn es sich nicht bewegt.

### Unter 2 cm Genauigkeit

Zugang zu RTK über Relay oder Mobilfunk-NTRIP.

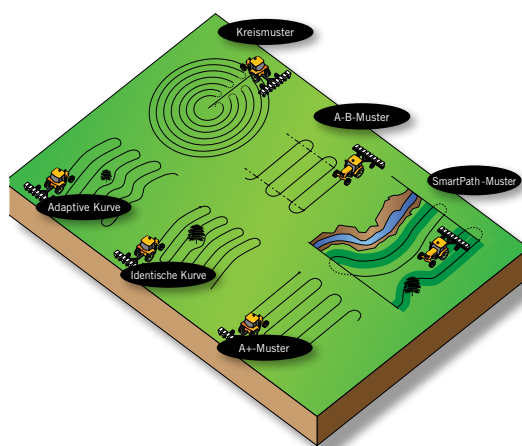


# VIELSEITIGE LENKUNG



**Neu! Zugangswege:** Benutzer können eine sich wiederholende Fläche oder eine Unterbrechung zwischen Lenkwegen für jedes Hindernis im Feld wie Straßen oder Bewässerungsgraben spezifizieren.

Von der Einstiegsklasse bis zum genauesten Lenksystem auf dem Markt bietet Ag Leader eine Lösung für jeden Betrieb.



## SmartPath-Muster

Fahren Sie eine Spur auf dem Feld, um ein individuelles Spurmuster anhand Ihrer ursprünglichen Fahrt zu erstellen.

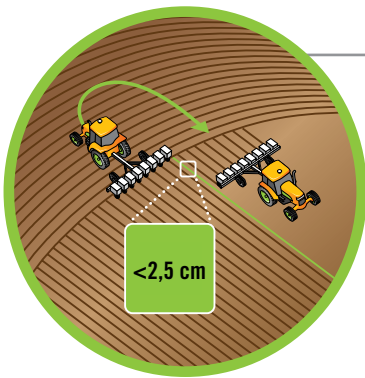
## Verwenden von Spurmustergruppen

Gruppieren Sie einfach alle Muster in einem Feld mit der Möglichkeit, sie durchzublätern und ein Muster mit einem einzigen Tastendruck auszuwählen.

# LENKLÖSUNGEN FÜR JEDE ARBEIT

## Welchen Grad an Genauigkeit benötigen Sie?

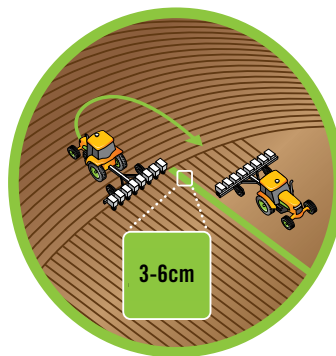
RTK



### NTRIP RTK

InCommand-Displays haben eine integrierte NTRIP-Kompatibilität, die sich über einen einzigen Mobilfunkdatentarif mit RTK-Korrekturen und AgFiniti verbindet.

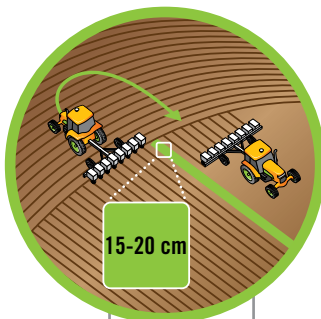
TerraStar-C Pro



### TerraStar-C Pro

Multi-Konstellations-Unterstützung für beste Positionierungsgenauigkeit, Verfügbarkeit und Zuverlässigkeit.

TerraStar-L, WAAS/EGNOS



### GLIDE

Höhere Genauigkeit ohne Abonnementgebühren für differenzielle Korrektur.

### StableLoc

Sorgt durch automatischen Wechsel zu einer anderen Korrektursignalquelle für genaues Lenken, selbst wenn das Korrektursignal verloren geht. Erhältlich für GPS 6000 und GPS 7500.

## VERGLEICH GPS-SYSTEME

GPS 7500 GPS 6000

ANWENDUNGEN	GPS 7500	GPS 6000
Lenkhilfe	✓	✓
Bodenbearbeitung	✓	✓
Ernte	✓	✓
Bodenvorbereitung	✓	✓
Kartierung (Punkte, Linien, Flächen)	✓	✓
Variable Ausbringmengen	✓	✓
Streuen	✓	✓
Spritzen	✓	✓
Aussaat	✓	✓
Hybrid-/Sortendokumentation	✓	✓
Strip-Till	✓	
Intellislope (Drainageverlegung)	✓	
Lenkautomat/Hydraulische Lenkung	✓	
Lenkassistentz	✓	✓
GPS-DIFFERENTIALKORREKTUR		
RTK	✓	
TerraStar-C Pro	✓	
TerraStar-L	✓	
WAAS/EGNOS	✓	✓
GLIDE	✓	✓

# LEISTUNGSSTARKE PFLANZWERKZEUGE



**InCommand:** Mit dem Entsperren der Saatgutreihe in InCommand 1200 können Sie Ihre Ausbringungsmenge pro Reihe auswählen.

Sie haben in jedem Jahr nur einmal die Möglichkeit, bei der Aussaat alles richtig zu machen. Stellen Sie sicher, dass Ihre Sämaschine und jedes Korn in der richtigen Tiefe, im richtigen Abstand und in der richtigen Population abgelegt wird. Das Allerbeste ist, dass Sie Ihre vertraute und bewährte Sämaschine optimieren können.

## Verbinden Sie alle Ihre Displays

DisplayCast verbindet alle Ihre InCommand-Displays für den nahtlosen Austausch von Referenzspuren, Pflanzkarten für AutoSwath, Konfigurationen und mehr in Ihrem ganzen Betrieb. Kein Kopfzerbrechen mehr wegen der Übertragung von Sortenkarten von der Sämaschine auf den Mähdrescher.



# ERLEBEN SIE DIE LEISTUNG IHRER SÄMASCHINE WIE NIE ZUVOR

## Bis jetzt war die Leistung der Sämaschine eher ein Rätselraten

Pro Reihe werden die Tücken der Sämaschine, wie Auslassungen und Überlappungen, sofort angezeigt, sodass der Bediener gleich handeln und damit kostspielige Fehler vermeiden kann. Aber das ist noch nicht alles! Mit der praktischen Split-Screen-Anzeige von InCommand können Sie mehrere Bildschirme gleichzeitig anschauen.

Warten Sie nicht bis zur Ernte mit der Beurteilung der Sämaschinenleistung - holen Sie sich InCommand!

### Unerreichte Sichtbarkeit beim Anbau

Reihenweise Karten für Abstand, Auslassungen, Überlappungen, verwendeten Schardruck und mehr.

### Integrierte Maschinenlenkung

InCommand verfügt über einen eingebauten Lichtbalken und Funktionen für die automatische Lenkung.



### Satellitenbilder

Maximieren Sie Sichtbarkeit auf dem Feld mit Satellitenbildern.

### Split-Screen-Anzeige

Mit der Split-Screen-Funktion können Sie zwei Bildschirme gleichzeitig ansehen. Wählen Sie zwischen einem Bildschirm mit Detailanalyse oder historischen Karten und mehr!

# WEITERENTWICKLUNG IHRER SÄMASCHINE



**AgFiniti:** Erfahren Sie genau, wie viel Scharndruck Reihe für Reihe bei Ihren gesamten Anbauarbeiten ausgeübt wurde. Verwenden Sie diese Informationen, um die Bestandsgesundheit und die Sortenleistung zu prüfen.

SureForce und SureDrive ergänzen einander, um Ihrem Betrieb unerreichte Anbautechnologie zu bieten. Felder, die in gleichmäßigen Tiefen und Abständen angebaut werden, sorgen für einheitliches Auflaufen, geradlinigen Bestand und letztlich für mehr Ertrag bei der Ernte. Worauf warten Sie noch?

## SureForce

### Zweifach wirkende Steuerung

Der hydraulische Scharndruck bringt 295 kg zusätzliches Gewicht auf die Säeinheit, um die stärksten Verdichtungen zu bewältigen. Die integrierte hydraulische Hubvorrichtung nimmt Gewicht von der Säeinheit, um eine gleichmäßige Ablagetiefe bei allen Bodenbedingungen zu gewährleisten.

### Scharndruckkarten unterwegs ansehen

Sehen Sie den Radlast und Karten für den angewendeten Scharndruck auf Ihrem InCommand-Display oder mit AgFiniti an.

### Reihen einzeln kontrollieren

Überwachen, dokumentieren und kontrollieren Sie den nötigen Scharndruck für jede einzelne Reihe, um eine gleichmäßige Ablagetiefe bei verschiedenen topografischen oder Bodenbedingungen zu ermöglichen.

### Kein Fehlerspielraum, kein Rätselraten

Lassen Sie InCommand und SureForce für Sie arbeiten! Einfache Einstellungen der Benutzerpräferenzen sorgen für gleichmäßigen Spurradkontakt und mit den hochauflösenden Reihe-für-Reihe-Scharndruckkarten von InCommand gibt es keinerlei Rätselraten.



# LEISTUNGSFÄHIGE SÄRADSTEUERUNG

## Elektrischer Antrieb SureDrive

### Zuverlässige Säradsteuerung

Individuelle Reihensteuerung für eine schnelle Variation der Populationsmenge und Kurvenausgleich.

### Vielseitiges Arbeiten mit jedem Särad

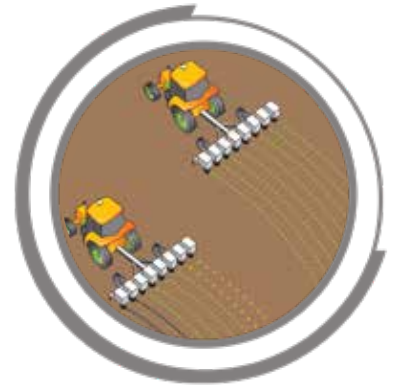
Der elektrische Antriebsmotor ist nicht auf eine bestimmte Marke oder eine bestimmte Art von Säradern beschränkt und auch für schwer laufende Säräder geeignet.

### Kurvenausgleich

SureDrive sorgt automatisch für die richtige Säradgeschwindigkeit in jeder Reihe, sodass im Vorgewendebereich, an Konturen und Terrassen eine gleichbleibende Population gewährleistet ist.

### Wartungsfrei

Die robuste und versiegelte Bauweise macht SureDrive wartungsfrei für eine lange Lebensdauer und Zuverlässigkeit.



# AUSBRINGUNGS-KONTROLLE, DIE ALLEN AKTUELLEN HERAUS- FORDERUNGEN GEWACHSEN IST



**AgFiniti:** Behalten Sie Ihre Spritze von überall aus im Auge und erfahren Sie, wann es wieder aufgefüllt werden muss und sorgen Sie dafür, dass das richtige Produkt in der richtigen Menge auf die richtigen Kulturen ausgebracht wird.

An die Ausbringung von Produkten werden jedes Jahr mehr Anforderungen gestellt. Viele Chemikalien erfordern eine bestimmte Tröpfchengröße, um wirksam zu sein und die Auswirkungen von falschen Anwendungen werden folgeschwerer, von der Ausbildung von Herbizidresistenzen bis zu Kulturschäden.

## Flüssige und feste Ausbringungskontrolle

Ihre Ressourcen sind wertvoll und wichtig. Egal, ob Sie einen NH<sub>3</sub>-Balken, eine Feldspritze mit Flüssigdünger oder eine Düngerpumpe auf Ihrer Sämaschine haben, DirectCommand wird Ihren Ausbringungsprozess komplett verändern und einen maximalen ROI liefern.



# PRÄZISE KONTROLLE FÜR JEDES PRODUKT



## Vermeidet Abdrift der Spritzbrühe

DirectCommand bringt die Kontrolle der Spritzbrühenabdrift mit der Überwachung der Tröpfchengröße in Echtzeit auf einer einfach zu bedienenden Benutzeroberfläche einen wichtigen Schritt weiter. Präzise, effiziente und sichere Ausbringung.

## Gute Bestandsabdeckung

DirectCommand sorgt bei geringen Durchflussmengen mit der Umschaltung auf eine druckbasierte Steuerung für eine gute Bestandsabdeckung, um noch genauer spritzen zu können. So erreichen Sie eine gute Bestandsabdeckung bei allen Durchflussmengen.



## Kompatibilität der Steuerung

DirectCommand, das mit Standards für Universal Terminal und Task-Controller kompatibel ist, funktioniert mit UT-kompatiblen Displays von Ag Leader und von anderen Herstellern.

## Chemische Wirksamkeit

Optimieren Sie die Wirkung der chemikalischen Düngemittel durch Überwachung der Tröpfchengröße, damit die ausgebrachten Produkte entsprechend der auf dem Etikett empfohlenen Tröpfchengröße erfolgt. Die Überwachung der Tröpfchengröße von DirectCommand verfügt über Einstellungen von sehr groß bis sehr fein, sodass Bediener während der Ausbringung die optimale Größe für ihre Düsen einstellen können.

# SEHEN SIE IHRE KULTUREN IN EINEM NEUEM LICHT



**AgFiniti:** OptRx kann auch als Scouting Tool verwendet werden, indem während der Saison auf jeder Fahrt durch das Feld Daten zur Pflanzengesundheit gesammelt werden.

Verwenden Sie OptRx, um einfach den ROI einer Applikation zu erfassen. OptRx bringt mehr Stickstoff aus, wo Kulturen auf zusätzliche Düngung reagieren, und weniger, wo das nicht der Fall ist.

## So funktioniert es:

Mit OptRx sind variable Ausbringmengen ein Kinderspiel, denn das System misst die Pflanzenvitalität während der Fahrt über das Feld und ermittelt gleich die schlagspezifische Ausbringmenge.

## Flexible Ausbringung


Verwenden Sie die Streukarte, um die bevorzugte Menge entsprechend den Werten der Pflanzenvitalität festzulegen. OptRx ist ein wertvolles Tool für jede Kultur und schafft für fast jedes Produkt einen ROI durch variable Ausbringmengen.



# VEREINFACHTE DOKUMENTATION

Ag Leader Technology  
 8 Douglas Drive  
 Merton Lakes South Australia 5095 Australia  
 0800 263-8800

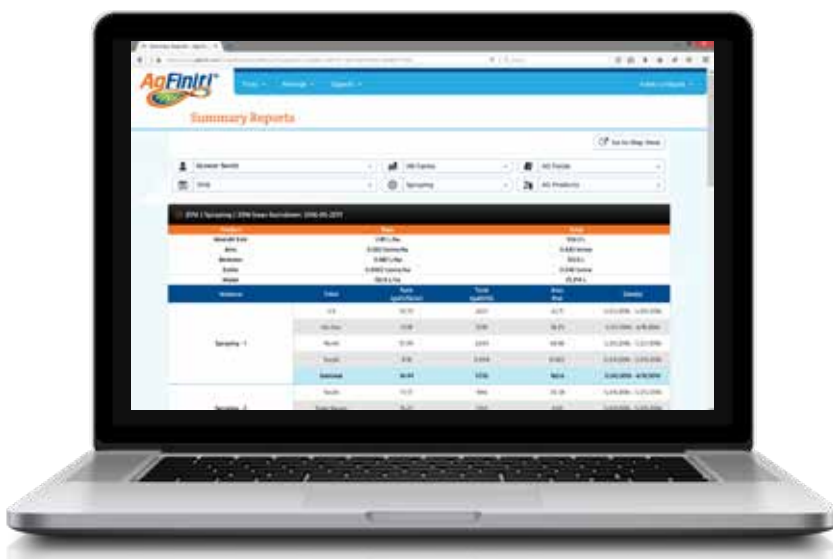
**Ag Leader**  
 Technology  
**APPLICATION REPORT**

<b>Grower</b> Smiths PO Box 1234 Merton Lakes South 5095 2400 Australia	<b>Field</b> Field: A Farm: Big Country: Description Township: Range: Section:				
<b>Equipment Configuration</b> Vehicle: Goldens 08 Implement: Goldens 08 Beam Height:	<b>Application</b> Timing: Post Harvest Placement: Inside Pile Boom Pressure: 32	<b>Application Date/Time</b> Start Time: 05/12/2017 6:53 PM End Time: 05/12/2017 6:49 PM			
<b>Product: Burndown</b> Applied Area: 48.21 ha					
 <p>Product Coverage</p> <p>Total Field Area: 49.33 ha</p>					
<b>Crop</b> Crop: Growth Stage:	<b>Restrictions</b> Crop Rotation Restrictions: No Restricted Entry Interval (REI): 24 h	<b>Target Pests</b> Weeds Sowps			
<b>Product Summary</b>					
<b>Name</b>	<b>Manufacturer</b>	<b>EPN #</b>	<b>RUP</b>	<b>Amount</b>	<b>Average Rate</b>
Burndown			No	3399.17 L	70.66 L/ha
Water			No	3345.02 L	69.38 L/ha
Glyphosate			No	40.98 L	0.85 L/ha
P.A.D.			No	16.99 L	0.35 L/ha
Aly			No	339.82 g	7.05 g/ha
<b>Operator/Supervisor Information</b>					
Operator: Brian Job	License: AL87345	Signature			
Operator:	License:				
Supervisor:	License:				

## SmartReport

- Die Berichte enthalten Ort, Produktinformationen, Gesamtausbringung, Feldbereiche, Ausbringungskarten und Feldgrenzen.
- Geben Sie Basisinformationen über Wetter, Bodenzustand, verwendete Produkte usw. ein.
- Erzeugen Sie automatisch PDF-Berichte, die gespeichert, gemailt oder gedruckt werden können.
- Benötigt keine weitere Software.

Vereinfachen Sie Ausbringungs-Meldungen (flüssig und fest) mit ausführlichen Smart Reports auf Ihrem InCommand 1200-Display. Erfüllen Sie die behördlichen Meldepflichten, indem Sie mit AgFiniti einfach Berichte vom Display zum Speichern und zur Ansicht an jedes internetfähige Mobilgerät senden.



# VERTRAUEN SIE NUR AUF DAS BESTE



**AgFiniti:** Nehmen Sie Ihre Ertragskarten auf dem iPad mit, um während der Saison schnelle Entscheidungen zu treffen. Mailen Sie Karten und Log-Dateien aus der Kabine an Partner und vertrauenswürdige Berater.

Die Ertragsüberwachungstechnologie von Ag Leader hat mit dem ersten mobilen Yield Monitor im Jahr 1992 eine regelrechte Datenrevolution eingeläutet. Heute sind zuverlässige Ertragsdaten für fundierte Managemententscheidungen unverzichtbar geworden. Vertrauen Sie bei diesen wertvollen Daten nicht irgendwem - vertrauen Sie den Ertragsdatenüberwachungsexperten von Ag Leader.

## Mehr als eine Ertragsüberwachung

InCommand und AgFiniti können mit Live Stats von Ihren Displays und Mobilgeräten mit Ihren Erntearbeiten verbunden werden. Geschwindigkeit, Richtung, Standort, Ertrag, Feuchtigkeit und mehr werden zwischen allen verbundenen Geräten ausgetauscht. Das bedeutet, Sie können nachverfolgen, wo der LKW ist, einfach den Standort des Mähdreschers ermitteln, den Ernteertrag/die Feuchtigkeit beobachten usw. Mit Ag Leader haben Sie alle Informationen im Griff.



# PRÄZISE ERTRAGSDATEN WAREN NOCH NIE SO LEICHT VERFÜGBAR



## Erhöhte Sichtbarkeit

Beobachten Sie direkt vom Display bis zu vier Kameras in HD-Qualität für den sicheren Transport, die reibungslose Getreideentladung und mehr. Noch besser, nutzen Sie die Split-Screen-Funktion des InCommand 1200, um die Kameras und die Karte gleichzeitig zu sehen.



## Praktische Erntefunktionen

- ◀ Verbesserte Kalibrierproben bieten genaue Daten in wenigen Schritten.
- ◀ Zwei zurücksetzbare Tonnenzähler verfolgen Tonnagen mit, ohne neue Regionen anzulegen.

## Profitmöglichkeiten

Analysieren Sie mit AgFiniti® Faktoren, die für schlechtere Erträge verantwortlich sind. Nehmen Sie die Ertragsdaten auf Ihrem iPad® überall hin mit und kombinieren Sie Ertragsdaten mehrerer Displays, um frühzeitig in der Saison fundierte Entscheidungen zu treffen. Teilen Sie mittels AgFiniti Ihre Karten und Daten mit Mitarbeitern oder Beratern, indem Sie sie problemlos per E-Mail oder über gemeinsam genutzte Plattformen verschicken.



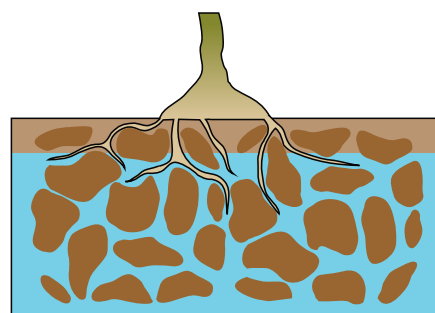
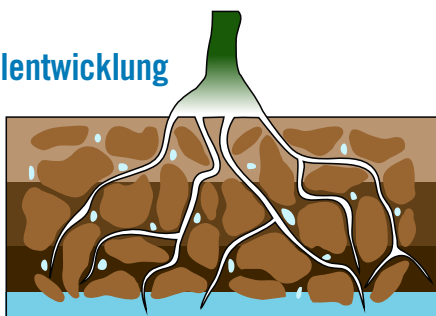
# SELBST DRAINAGEN VERLEGEN



**AgFiniti:** Sehen Sie die Länge ihrer Drainanlagen, die Gesamtlänge der verlegten Drainagen und die Einbauorte der Drainagen.

Wassermanagement ist wichtig und Sie können viel Geld sparen, wenn Sie Drainagen selbst verlegen. Verlegen Sie Ihre eigenen Drainagen mit Intellislope! Intellislope bietet einfaches Verlegen, Planen und Aufzeichnen und macht so Ihre Arbeit einfacher.

## Fördert die Wurzelentwicklung



Gut drainierte Böden fördern tiefe Wurzelbildung und gesündere Pflanzen. Durchnässte Böden führen zu flachem Wurzelwachstum und schwacher Pflanzenentwicklung.



# VERLEGEN VON DRAINAGEN IST EIN KINDERSPIEL

## 1 ERHEBEN

Sammeln Sie vor der Verlegung der Drainage oder während der Arbeit mit dem Drainagepflug und RTK GPS Daten zum Bodenprofil (Erhebung) der zu drainierenden Fläche. Die Angaben zum Bodenprofil liefern Höheninformationen für die Drainageverlegung.

## 2 PLANEN

Geben Sie die Parameter ins Display ein, damit die Drainage so verlegt wird, dass sie für eine gute Entwässerung des Bodens sorgt. Sie können diese Daten im Feld oder mithilfe des erweiterten SMS-Wassermanagementmoduls vom Schreibtisch aus eingeben.

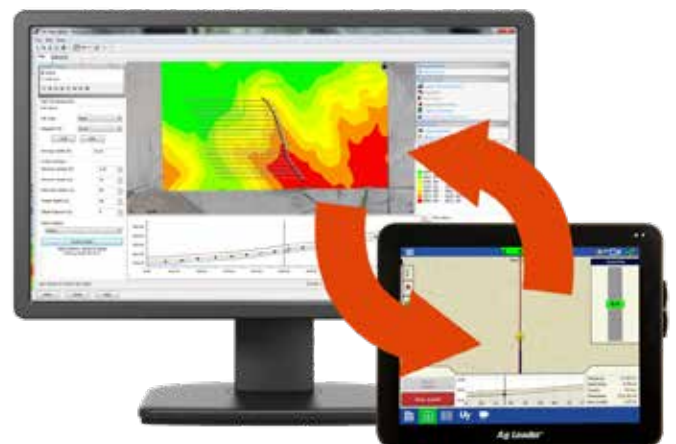
## 3 VERLEGEN

Verlegen Sie die Drainage nach dem zuvor erstellten Plan. Mit der AutoTile-Funktion können Sie automatisch die Pflugtiefe einstellen, sodass die Schläuche optimal verlegt werden.

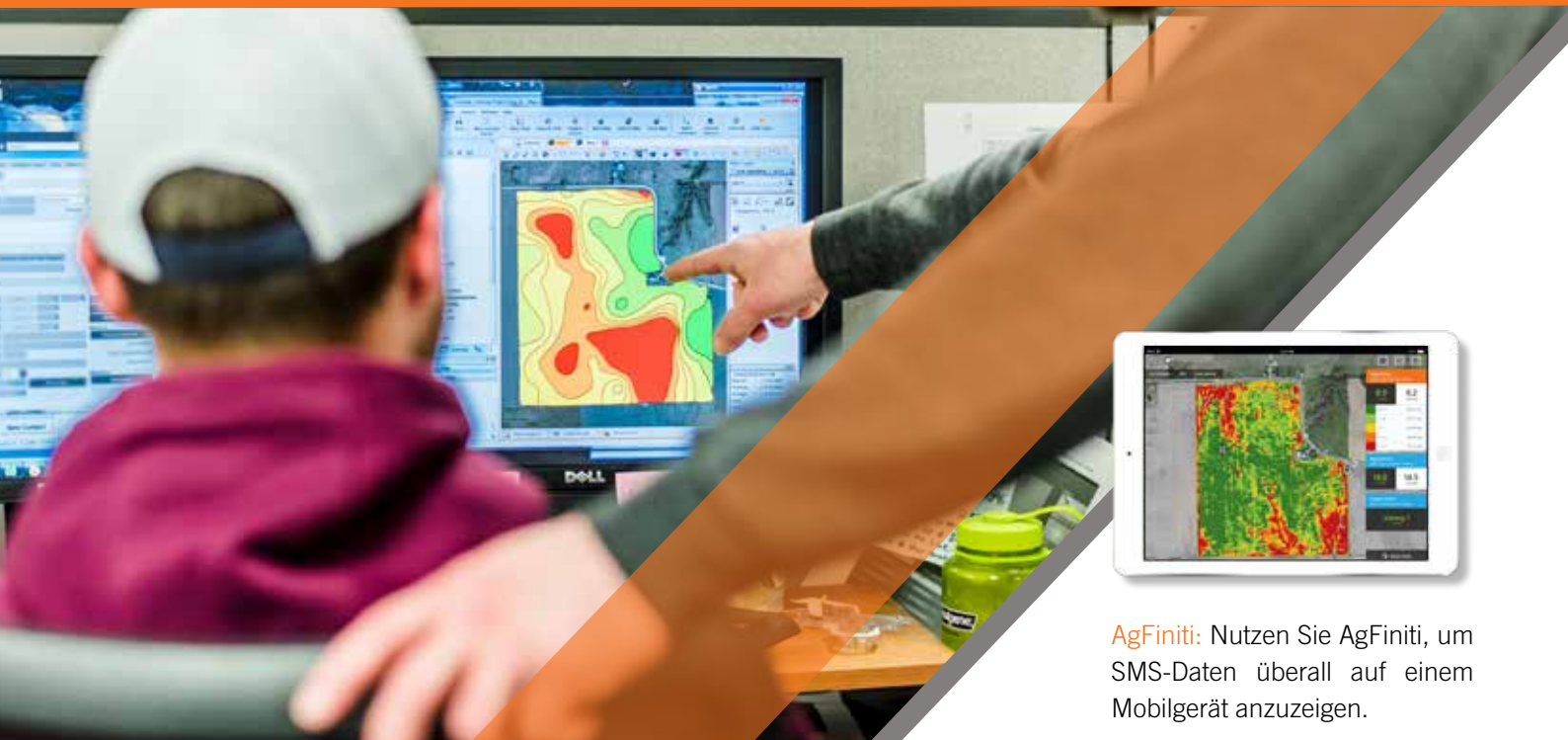
### SMS-Wassermanagementmodul

Planen Sie die Drains auf Ihren Feldern mithilfe der präzisen RTK-Topografieebenen strategisch. Sobald der Plan fertig ist, prüft die SMS-Software, ob das gewünschte Gefälle erreicht wird.

- ◀ Prüfen Sie einfach, ob die Größe der Drains für den Bedarf ausgelegt ist und sorgen Sie mit dem Drainage-Koeffizient-Tool für die richtige Draindimensionierung.
- ◀ Die Geschwindigkeitskontrolle stellt sicher, dass der Drainschlauch je nach Bodengüte und vorgesehener Tiefe richtig gelegt wird.
- ◀ Erstellen Sie den besten Drain-Plan, indem Sie verschiedene Installationspläne nach Kosten und Effizienz vergleichen.



# PLANEN, VERWALTEN, PROFITIEREN



**AgFiniti:** Nutzen Sie AgFiniti, um SMS-Daten überall auf einem Mobilgerät anzuzeigen.

Wir haben verstanden, dass intelligente Managemententscheidungen ein Muss in landwirtschaftlichen Betrieben sind. Die SMS-Software wurde mit diesem Gedanken entwickelt, sodass Sie fundierte Entscheidungen auf der Grundlage all Ihrer Daten treffen können. Egal, von welchem Display die Daten stammen, mit SMS ist das Datenmanagement in jeder Saison einfach.



## Leistungsstarke Analyse für alle

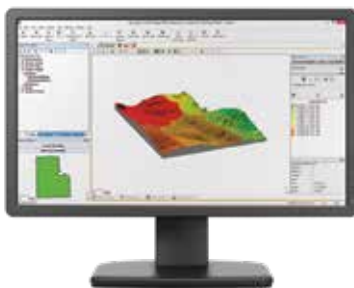
Bei Precision Farming geht es nicht darum, ewig Zahlen auszuwerten und Daten zu analysieren. Es geht darum, Fragen zu beantworten, die Sie profitabler machen. Das ist die einfache Idee hinter der branchenführenden SMS-Software von Ag Leader, einer benutzerfreundlichen Entscheidungshilfe, mit der Sie das Beste aus jedem Hektar machen können.

# BRANCHENFÜHRENDE SOFTWARE



## SMS Basic

Nutzen Sie die Informationen über eine Arbeit - Aussaat, Düngung, Ernte und mehr, um auf dieser Grundlage intelligente Entscheidungen mit der leistungsstarken SMS Basic Desktop-Software zu treffen.



## SMS Advanced

Das mit vielen Funktionen ausgestattete SMS Advanced von Ag Leader bietet dem Landwirt oder Berater umfangreiches Datenmanagement für viele Hektare, Felder und Anwendungen. SMS Advanced beinhaltet alle Funktionen von SMS Basic und bietet zusätzlich Tools und Funktionen für erweiterte Analysen und Berichterzeugung.



## SMS Mobile

Sammeln Sie Daten auf dem Feld wie Pflanzenanalyse, Bodenbeprobung, Feldgrenzen und mehr mit SMS Mobile. Sobald die Daten gesammelt wurden, kann die Synchronisierung mit SMS Basic oder SMS Advanced für eine eingehendere Datenanalyse erfolgen.

Vergleich der SMS-Funktionen	Adv.	Basic
Datenverarbeitung der meisten Displays	✓	✓
Geografische Sortierung der Daten	✓	✓
Erstellung von Kulturplänen	✓	✓
Erstellung, Verwaltung und Export von Referenzspuren	✓	✓
Druck von Zusammenfassungen, Diagrammen und Berichten	✓	✓
Erstellen einfacher Vorgabekarten	✓	✓
Luft-/Straßenhintergrund	✓	✓
Abfrage-Tools zur Analyse bestimmter Gebiete	✓	✓
Nach Updates suchen	✓	✓
Import von Bodenvermessungen (nur USA)	✓	✓
Projektmanagement	✓	(begrenzt)
Anzeige von Kartendaten in AgFiniti	✓	✓
Eingabe von Finanzdaten	✓	✓
Senden/Empfangen von Dateien mit AgFiniti*	✓	✓
Anzeige von Daten mit AgFiniti Mobile*	✓	✓
Vergleiche erstellen	✓	
Kalenderansicht	✓	
3D-Darstellung und Geländeansicht	✓	
Vergleichsanalyse	✓	
Korrelationsanalyse	✓	
Geländeanalyse	✓	
NDVI-Analyse	✓	
Gewinn-/Verlust-Mapping	✓	
Clusteranalyse	✓	
Mehrjahres-Durchschnittsberechnung	✓	
Displayanzeige der Oberflächenkontur	✓	
Verschiedene Datenspeicherungsorte	✓	
Datensatz-Wiedergabe	✓	
Planung von Backups	✓	
Broschürendruck**	✓	
Wassermanagement**	✓	
Schlagspezifische Ausbringungsmenge**	✓	

\*AgFiniti Essentials-Lizenz erforderlich

\*\*Optionales Modul



Ag Leader Technology Inc • 2202 S Riverside Dr, Ames, IA 50010 USA • [www.agleader.com](http://www.agleader.com)

Geschäftsstelle EMEA • Sluisweg 11, 6582 AG Heumen, Niederlande  
[www.agleader.com](http://www.agleader.com) • [EMEA@Agleader.com](mailto:EMEA@Agleader.com)



# DIE KOMPLETT- LÖSUNG FÜR- PRECISION FARMING

Ag Leader hat seit seinen Anfängen als Pionier auf dem Markt für Precision Farming große Fortschritte gemacht. Bis heute ist Ag Leader der Vorreiter der Branche mit dem komplettesten Precision-Farming-Produktprogramm, sowohl in Bezug auf Hardware als auch auf Software. Das Netz der Precision-Farming-Händler von Ag Leader und sein Team von engagierten Support- und Schulungsspezialisten gibt Ihnen Zugang zum besten, was die Precision-Farming-Branche an Tools und Support zu bieten hat. Die Technologie entwickelt sich schnell. Bleiben Sie mit uns 2019 auf dem neuesten Stand.



Lensahn · Telefon: 04363/9020-0

[www.rodent-landtechnik.de](http://www.rodent-landtechnik.de)



Ag Leader behält sich das Recht vor, jederzeit und ohne Vorankündigung oder sonstige Verpflichtungen Änderungen an Konstruktion, Design und Spezifikationen sowie Verbesserungen vorzunehmen oder die Herstellung einzustellen. Ag Leader®, Ag Leader Technology®, InCommand®, SureDrive®, OptRx®, Intellislope®, AutoTile®, AgFiniti®, SeedCommand®, DirectCommand®, SureForce™, SteerCommand®, StableLoc®, DisplayCast®, SmartPath® sind eingetragene Marken von Ag Leader Technology Incorporated. Compass™, AutoSwath™, SmartReport™, SMS™ Software sind Marken von Ag Leader Technology Incorporated. Copyright © 2018 Ag Leader Technology Incorporated. Die folgenden Marken sind jeweils im Besitz der nachstehenden Unternehmen: Apple® iPad®, Apple Store®, OnTrac3™ - Novariant, Inc., TerraStar - NovAtel, Inc.